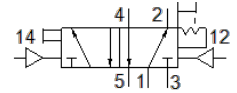
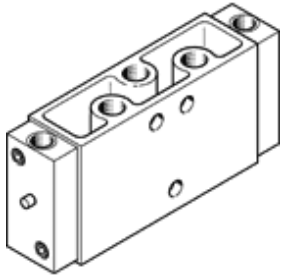


Разпределител Festo пневматичен 0-8 bar, 1/4", 1100 л/мин, JH-5-1/4



Белег	Стойност
Разпределителна функция	5/2 бистабилен
Тип на задействане	пневматичен
монтажна ширина	30.5 mm
Стандартен номинален дебит	1,100 l/min
Работно налягане	0 ... 8 bar
Конструкция	Клапанен
Клас на защита	IP65
Номинален размер	7 mm
Растерен размер	32 mm
Функция-изходящ въздух	дроселируем
Принцип на уплътняване	мек
Монтажна позиция	по избор
Тип управление	директно
Зхранване с управляващ (пилотен) въздух	външен
Посока на протичане	нереверсивен
Overlap	Underlap
Управляващо(пилотно) налягане	1.2 ... 10 bar
Макс. честота на превключване	12 Hz
Време за превключване, реверсирано	7 ms
Работна среда	Сгъстен въздух по ISO 8573-1:2010 [7:4:4]
Забележка за работната и пилотната среди	Възможен е режим на работа със смазване (изисква се за целия оставащ експлоатационен период)
Клас на корозионна устойчивост КВК	1 - Ниска корозия под напрежение
Температура на складиране	-20 ... 60 °C
Температура на средата	-10 ... 60 °C
Управляващ флуид	Сгъстен въздух по ISO 8573-1:2010 [7:4:4]
Температура на околната среда	-10 ... 60 °C
Тегло на продукта	330 g
Тип на закрепване	на клеморед с проходен отвор по избор:
Извод, пилот 12	G1/8
Извод, пилот 14	G1/8
Пневматичен извод 1	G1/4
Пневматичен извод 2	G1/4
Пневматичен извод 3	G1/4
Пневматичен извод 4	G1/4
Пневматичен извод 5	G1/4
Материал-забележка	RoHS konform
Material seals	NBR TPE-U(PU)
Material housing	Алуминиева отливка

Продукт: [Разпределител Festo пневматичен 0-8 bar, 1/4", 1100 л/мин, JH-5-1/4](#)

Категория: [Пневматични задвижвания](#)

Марка: [Festo](#)

Тип: [Разпределител Festo](#)